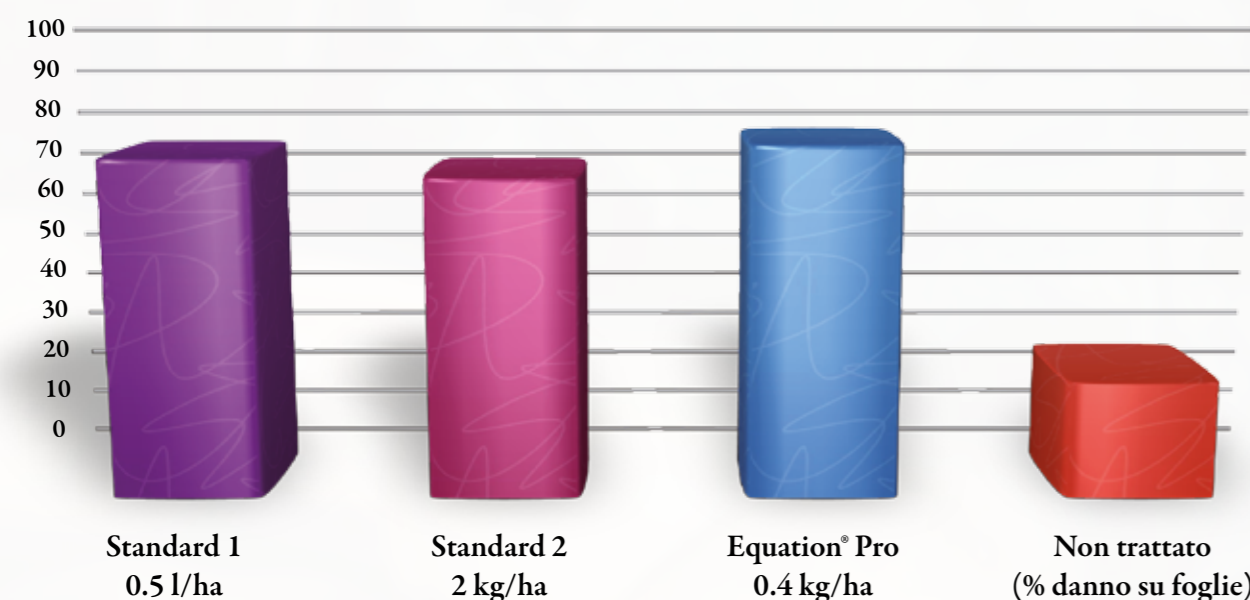


Spettro d'azione

Alternaria del pomodoro da industria (% di efficacia)
Località Italba (FE)



Compatibilità

Famoxate® è fisicamente compatibile con tutti i prodotti fitosanitari a reazione neutra o acida. Sono da evitare le miscele con i prodotti a reazione alcalina. Si consiglia, comunque, di effettuare un saggio preliminare in caso di miscela con principi attivi di nuova introduzione o con concimi fogliari.

Strategia antiresistenza

In accordo con le più moderne strategie di prevenzione e gestione della resistenza, le linee-guida adottate da DuPont per il corretto impiego di Famoxate® sono:

- Commercializzazione di Famoxate® sempre in miscela con altri principi attivi con diverso meccanismo d'azione.
- Impiegare i formulati contenenti Famoxate® sempre al dosaggio riportato in etichetta.
- Seguire scrupolosamente gli intervalli tra i trattamenti indicati in etichetta.
- Assicurarsi che la distribuzione del prodotto sia fatta in modo accurato ed omogeneo su tutta la superficie da trattare.
- Usare i prodotti a base di Famoxate® adottando preferibilmente il criterio preventivo e comunque evitare applicazioni a scopo eradicante.
- Il numero massimo di applicazioni consigliate con prodotti a base di Famoxate® è di tre per ciclo culturale.

Colture vicine (effetto deriva)

Applicazioni sperimentali di Equation® Pro, anche a dosi molto più elevate di quelle normalmente impiegate, non hanno dato luogo a fenomeni di fitotossicità sulle seguenti colture testate:

- Melo (anche Royal Gala) • Pero • Pesco • Orzo • Grano • Lattuga • Tabacco • Asparago • Colza • Bietola

Difesa integrata

Considerate le favorevoli caratteristiche ecotossicologiche e di efficacia di Famoxate®, Equation® Pro trova la sua naturale collocazione nei disciplinari di lotta integrata.

Programma di difesa

Equation® Pro trova la sua naturale collocazione in strategie di lotta guidata, adottando preferibilmente il criterio preventivo.

Consigli applicativi:

- Bagnare con cura tutta la vegetazione.
- In caso di forte pressione della malattia, di rapido sviluppo della vegetazione o in previsione di pioggia si consiglia di adottare l'intervallo più corto (7 giorni).
- Se queste condizioni dovessero perdurare, effettuare una-due applicazioni di un prodotto sistemico o citotropico.

Dose d'impiego:

La quantità di prodotto distribuita in un ettaro con Equation® Pro è tra le più basse degli antiperonosporici attualmente utilizzati.

0.4 Kg/ettaro per la vite, patata e pomodoro.

0.5 Kg/ettaro per melone, zucchini e cetriolo

Volumi d'acqua:

Equation® Pro si può distribuire sia con volumi normali d'acqua che con volumi ridotti, avendo cura, in questo caso, di mantenere inalterate le dosi ad ettaro e di bagnare bene tutta la vegetazione.

DU PONT®

**DuPont™ Equation® Pro
Fungicida per la lotta alla
peronospora ed alternaria.**

Du Pont de Nemours Italiana S.r.l. c/o Centro Direzionale "Villa Fiorita"
Via P. Gobetti 2/C, 20063 Cernusco sul Naviglio (MI)
e-mail: dp.agro@ita.dupont.com - www.ita.ag.dupont.com

Usare i prodotti fitosanitari con precauzione. Prima dell'uso leggere sempre l'etichetta e le informazioni sul prodotto. Si richiama l'attenzione sulle frasi e simboli di pericolo riportati in etichetta. Copyright © by DuPont. Tutti i diritti riservati. Il Logo Ovale di DuPont, DuPont®, "The miracles of science" e tutti i prodotti con il simbolo "o" sono marchi commerciali registrati o marchi commerciali di E. I. Du Pont de Nemours and Company o di sue società affiliate. www.ita.ag.dupont.com

DU PONT®

The miracles of science™



COMPOSIZIONE: Famoxadone 22,5% + Cymoxanil 30%

FORMULAZIONE: Granuli idrodispersibili (DF)

CONFEZIONE: Sacchetto da 400 grammi

REGISTRAZIONE: Min. San. n° 10119 del 02.09.1999

CLASSIFICAZIONE CLP:



ATTENZIONE

CULTURE	INTERVALLO DI SICUREZZA	MAX RESIDUO AMM. CYMOXAMIL (MRL)	MAX RESIDUO AMM. FAMOXATE (MRL)	DOSAGGIO	INTERVALLO TRATTAMENTI
Vite	28 gg	0,2 mg/kg	2 mg/kg	40 gr/hl	7 - 10 gg
Pomodoro*	10 gg	0,2 mg/kg	1 mg/kg	40 gr/hl	7 - 10 gg
Patata	14 gg	0,05 mg/kg	0,02 mg/kg	40 gr/hl	7 - 10 gg
Melone*	10 gg	0,1 mg/kg	0,3 mg/kg	50 gr/hl	7 - 10 gg
Zucchini*	10 gg	0,1 mg/kg	0,2 mg/kg	50 gr/hl	7 - 10 gg
Cetriolo*	10 gg	0,5 mg/kg	0,2 mg/kg	50 gr/hl	7 - 10 gg

* in pieno campo e in coltura protetta

Per volumi di acqua inferiori ai 10 hl/ha, usare la dose minima di 400 gr/ha per vite, pomodoro e patata e 500 gr/ha per melone, zucchini e cetriolo.

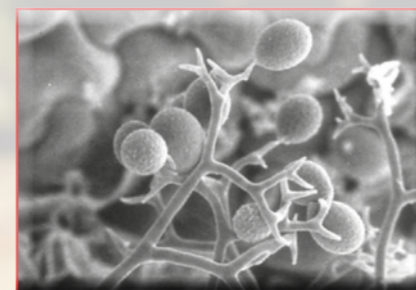
Caratteristiche principali

- Ottima efficacia sulla peronospora
- Efficacia molto buona su alternaria della patata e del pomodoro
- Bassa dose d'impiego
- Eccellente attività preventiva
- Elevata resistenza al dilavamento
- Ottimo profilo ambientale
- Selettivo verso i fitoseidi e gli insetti utili
- Selettivo per la coltura
- Ottimo profilo residuale
- Innovativa formulazione DF (granuli idrodispersibili) facilmente dosabile
- Idonei per programmi di difesa integrata inserito in tutti i disciplinari di produzione

Meccanismo d'azione

Appartiene alla famiglia chimica funzionale dei QoI (Quinol Inibitors), essendo un inibitore del trasporto degli elettroni nei mitocondri delle cellule fungine (inibizione del complesso III).

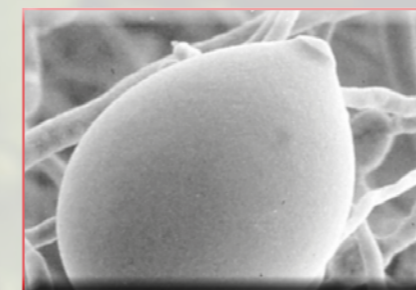
Blocca la germinazione degli zoosporangi che non riescono a liberare così le zoospore; su queste ultime compromette la mobilità e la sopravvivenza.



Sporangi



Zoosporangio che libera zoospore

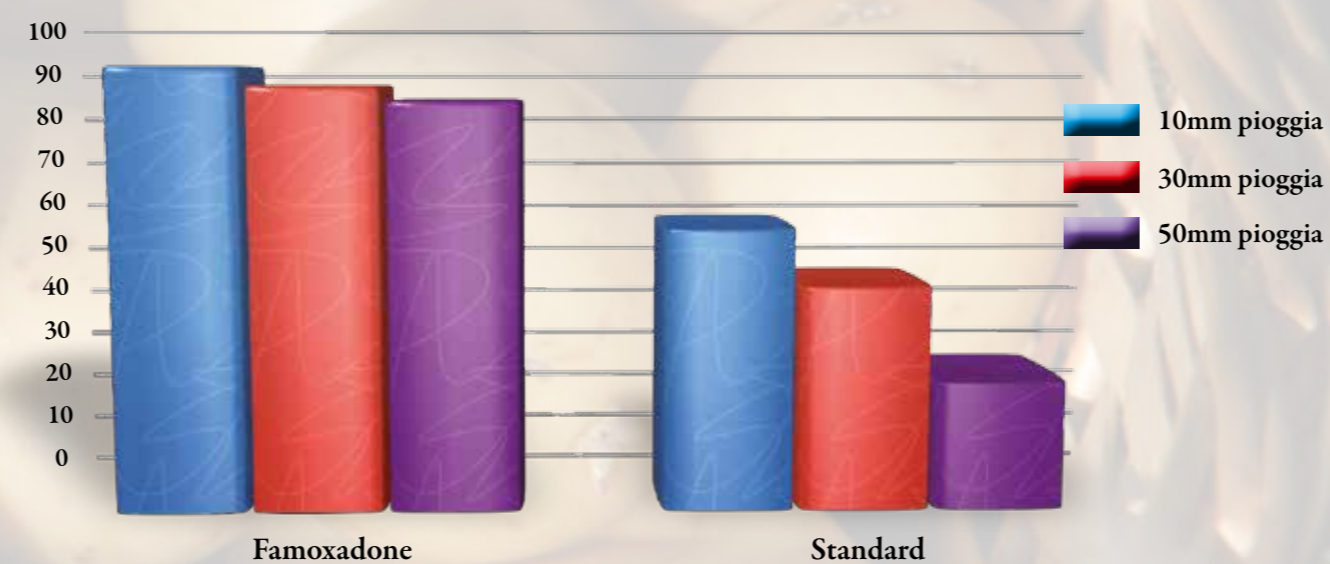


Zoosporangi

E' un fungicida che unisce le proprietà citotropiche-translaminari del cymoxanil a quelle di copertura del famoxadone.

Resistenza al dilavamento

Equation® Pro, grazie alla sua elevata lipofilia, si fissa in maniera molto stretta alla cuticola ed alle sostanze cerosi delle foglie con cui viene a contatto. Per questa ragione, circa l'80% del prodotto sfugge all'azione dilavante delle piogge cadute dopo il trattamento.



L'attività di famoxadone nei confronti di *P. infestans* è poco influenzata da piogge dilavanti che cadono dopo un trattamento, diversamente da altri prodotti di contatto.

Equation® Pro è dotato di una lunga attività preventiva ed assicura una protezione completa della coltura per un periodo di 7-10 giorni dal trattamento.

Spettro d'azione

Nelle prove di efficacia Equation® Pro continua a dimostrarsi altamente performante nel controllo di funghi contemplati in etichetta, attestandosi a livelli superiore rispetto ai prodotti di riferimento.

COLTURE	MALATTIA	FUNGO PATOGENO	LIVELLO DI ATTIVITA'
Vite	Peronospora	<i>Plasmopara viticola</i>	■
Pomodoro (in pieno campo e in coltura protetta)	Peronospora	<i>Phytophthora infestans</i>	■
	Alternaria	<i>Alternaria solani</i>	■
Patata	Peronospora	<i>Phytophthora infestans</i>	■
	Alternaria	<i>Alternaria solani</i>	■
Melone, zucchini e cetriolo (in pieno campo e in coltura protetta)	Peronospora	<i>Pseudoperonospora cubensis</i>	■

■ Attività ottima ■ Attività buona

Peronospora del pomodoro da industria (% foglie colpite) Località Gariga di Podenzano (PC)

