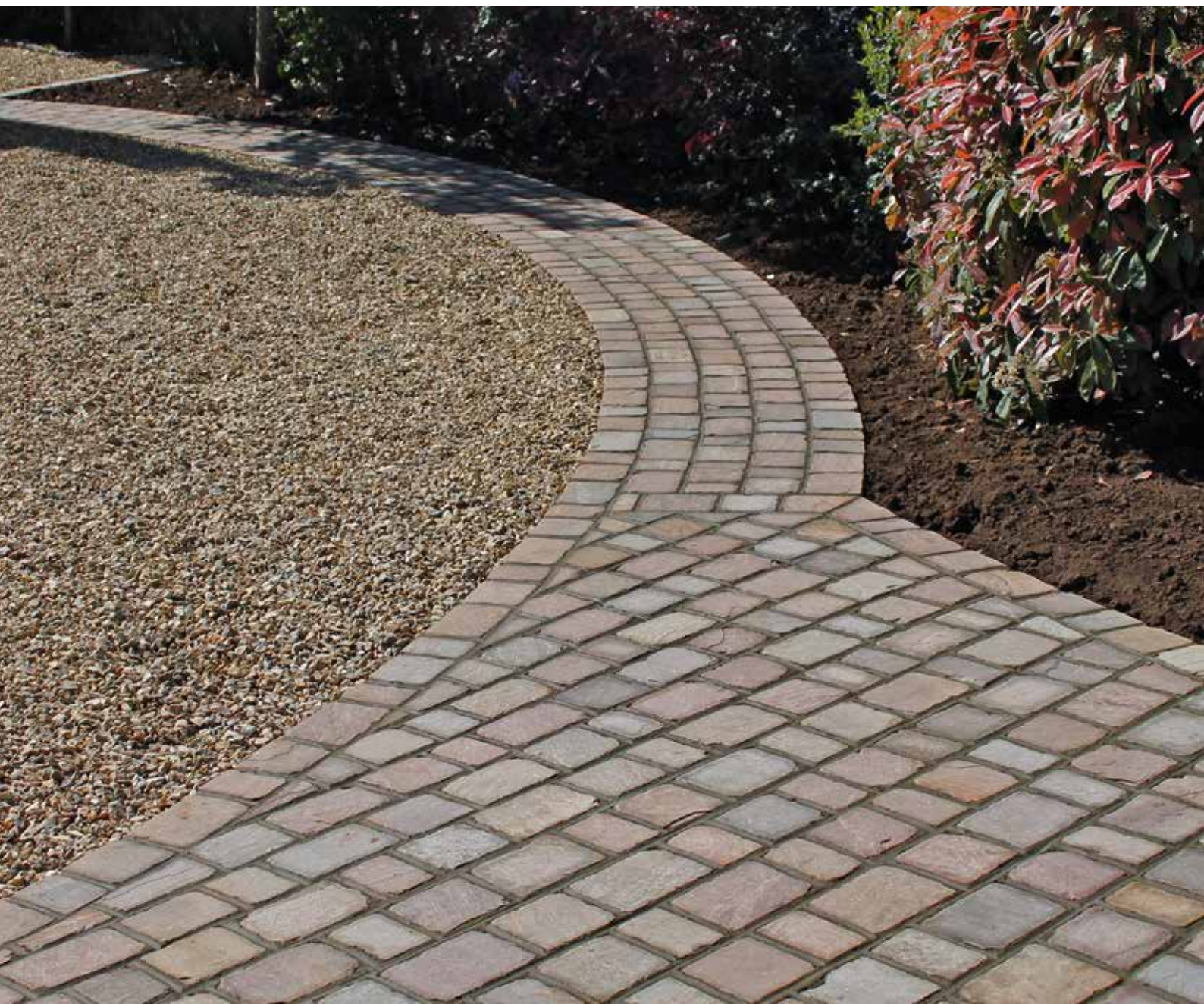


# Plantex<sup>®</sup> GroundGrid<sup>®</sup>

Stabilizzazione, confinamento e drenaggio con un unico prodotto





DuPont™ Plantex® GroundGrid® è una geogriglia robusta, tridimensionale e permeabile con un'innovativa struttura a celle disposte a nido d'ape per confinare aggregati, pietre o ghiaia. Permette così di realizzare superfici salde e stabili per il passaggio di veicoli e pedoni in modo molto più efficiente e duraturo rispetto agli strati liberi. Inoltre favorisce il drenaggio perché la struttura di tessuto non tessuto avanzata permette all'acqua piovana di filtrare sia in senso orizzontale che verticale, prevenendo così il ristagno d'acqua o il suo debordare localizzato che potrebbero altrimenti verificarsi durante un acquazzone.

Poiché riduce al minimo la fuoriuscita della ghiaia e i solchi degli pneumatici, Plantex® GroundGrid® offre un'elevata resistenza alla trazione. È inoltre particolarmente adatto a curve e viali tortuosi, ma anche a terreni che presentano dislivelli e al passaggio di sedie a rotelle, passeggini, carrozzine, biciclette, motocicli e finanche tacchi a spillo! Fornito in confezione compatta, piegato a fisarmonica, Plantex® GroundGrid® è leggero e facile da espandere, tagliare alle dimensioni desiderate sul luogo dell'intervento, e installare.

### Vantaggi essenziali:

- Materiale leggero ma altamente resistente
- Permeabile all'acqua in qualsiasi direzione
- Favorisce la realizzazione di superfici drenate
- Minimizza i rischi di allagamento diminuendo la superficie di deflusso dell'acqua piovana

- La sua flessibilità lo rende ideale per curve e viali tortuosi
- Sopporta il traffico veicolare occasionale
- Facile da trasportare grazie alla ripiegatura
- Non si deteriora
- Resiste alla putrefazione

Proprietà	Norma	Valore medio
Dimensioni delle celle*		55 mm
Grammatura	EN ISO 9864	190 g/m <sup>2</sup>
Spessore 2kN/m <sup>2</sup>	EN ISO 9863-1	0,54 mm
Resistenza alla trazione	EN ISO 10319	13 kN/m <sup>2</sup>
Allungamento a rottura	EN ISO 10319	55 %
Permeabilità all'acqua VI <sub>H50</sub>	EN ISO 11058	35 mm/s
Dimensione di apertura O <sub>90W</sub>	EN ISO 12956	80 µm
Perforazione dinamica	EN ISO 13433	12 mm

Nota: I valori riportati qua sopra sono i valori medi registrati nei nostri laboratori e da istituti indipendenti, e sono indicativi. Queste informazioni possono essere soggette a revisione sulla base di nuove conoscenze ed esperienze.

\*Si consiglia di usare ghiaia di calibro 8/16 per le celle di 55 mm. Utilizzare solo ghiaia frantumata. Non utilizzare ghiaia sferica o ciottoli. Ricoprire sempre la struttura alveolare con uno strato di almeno 3 cm di ghiaia.

### Dimensioni

55 mm x 50 mm 1,25 m x 8 m

Plantex®  
GroundGrid®

Altri diametri di celle su richiesta  
per progetti di maggiore entità

- Evitate che il prodotto entri in contatto con qualsiasi tipo di pesticida o erbicida.
- \* Visitate [www.plantexpro.dupont.com](http://www.plantexpro.dupont.com) per le istruzioni di installazione specifiche per Plantex® GroundGrid®.

Le informazioni sul prodotto qui disponibili corrispondono alla nostra attuale conoscenza ed esperienza sulla materia. Sono fornite solo per dare possibili suggerimenti per il vostro utilizzo, in modo da permettervi di determinare l'idoneità dei nostri prodotti per le vostre particolari finalità. Queste informazioni possono essere soggette a revisione, sulla base di nuove conoscenze e sperimentazioni in materia. Non potendo controllare le condizioni di impiego finali del prodotto, DuPont de Nemours non offre alcuna garanzia relativa ai risultati e non si assume alcuna responsabilità in relazione a qualsiasi uso di queste informazioni. Nulla di questa pubblicazione può essere considerato come licenza a operare o violare alcun diritto di brevetto.

Distribuito da:



DuPont de Nemours (Luxembourg) S.à r.l.  
L-2984 Luxembourg

[www.plantexpro.dupont.com](http://www.plantexpro.dupont.com)

