



**DuPont™ Fontelis®:  
innovazione al servizio  
della protezione del melo.**

**DuPont™  
Fontelis®**  
Fungicida



Visita la nostra pagina  
DuPont Crop Protection  
Italia

Du Pont de Nemours Italiana S.r.l. c/o Centro Direzionale "Villa Fiorita"  
Via P. Gobetti 2/C, 20063 Cernusco sul Naviglio (MI)  
e-mail: [dp.agro@dupont.com](mailto:dp.agro@dupont.com) - [www.ita.ag.dupont.com](http://www.ita.ag.dupont.com)

USARE I PRODOTTI FITOSANITARI CON PRECAUZIONE. PRIMA DELL'USO LEGGERE SEMPRE L'ETICHETTA E LE INFORMAZIONI SUL PRODOTTO. Copyright © by DuPont. Tutti i diritti riservati. Il Logo Ovale di DuPont, DuPont™, The miracles of science™ e tutti i prodotti con il simbolo "o" sono marchi commerciali registrati o marchi commerciali di E. I. Du Pont de Nemours and Company o di sue società affiliat. Per composizione e numero di registrazione rifarsi al catalogo o al sito internet [www.ita.ag.dupont.com](http://www.ita.ag.dupont.com)

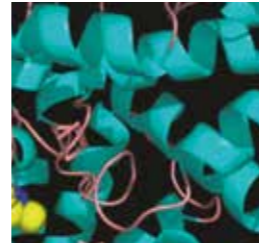


*The miracles of science™*

# Fungicida a base di penthiopyrad

Fontelis® è il nuovo fungicida DuPont a base di penthiopyrad, molecola appartenente all'innovativa famiglia chimica degli Inibitori dell'enzima Succinato Deidrogenasi (SDHI).

Penthiopyrad appartiene quindi al gruppo 7 del FRAC (Fungicide Resistance Action Committee).



Molecola penthiopyrad

Fontelis® è dotato di una elevata attività biologica nei confronti di numerose patologie tra cui Ticchiolatura, Alternariosi e Oidio del melo che ogni anno determinano pesanti riduzioni di resa e scadimenti qualitativi della produzione.



Ticchiolatura

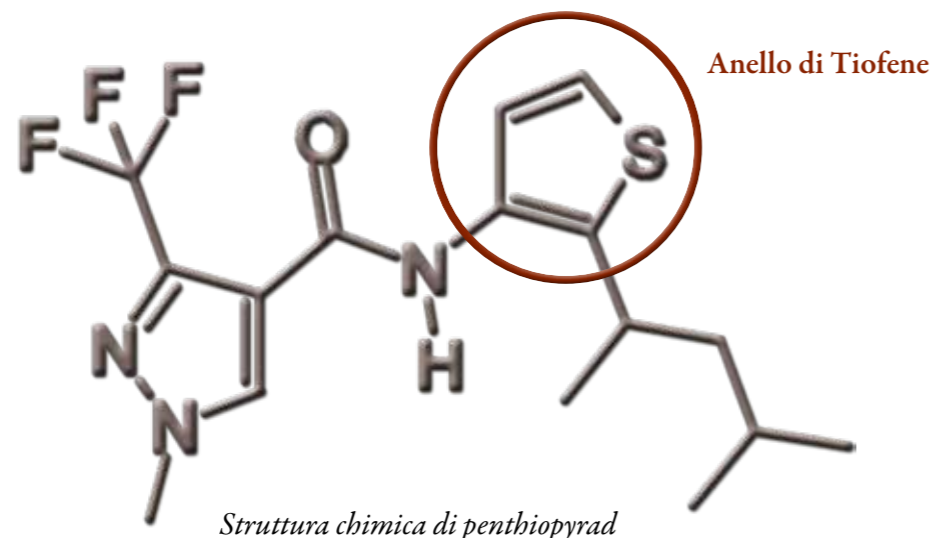


Oidio



Alternariosi

A livello molecolare, penthiopyrad possiede una caratteristica peculiare, definita *anello di Tiofene*, in grado di garantire la penetrazione rapida della sostanza attiva all'interno della cellula del fungo patogeno, portandola alla degenerazione.



# Le caratteristiche di Fontelis®

Le perdite di produzione provocate dalla Ticchiolatura, Alternariosi e Oidio del melo possono essere drasticamente ridotte applicando Fontelis® preventivamente. La sostanza attiva penthiopyrad è in grado di bloccare non solo la germinazione delle spore ma anche la crescita del tubulo germinativo ponendo fine rapidamente all'infezione fungina.

Non trattato

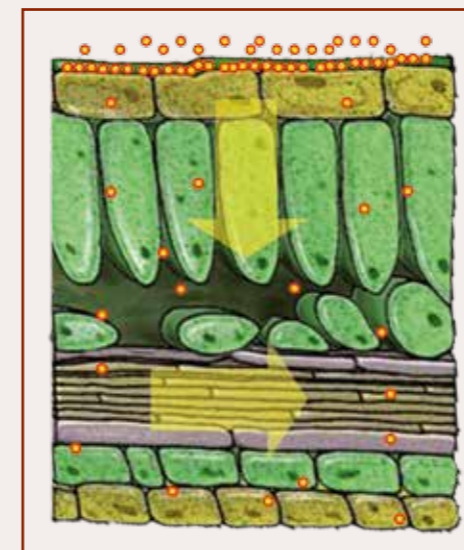


Fontelis®

(Fungicida applicato 2 ore prima dell'inoculo)



Esperienze di laboratorio. Foto scattate 4 giorni dopo l'inoculo di *Venturia inaequalis*



● Penthiopyrad

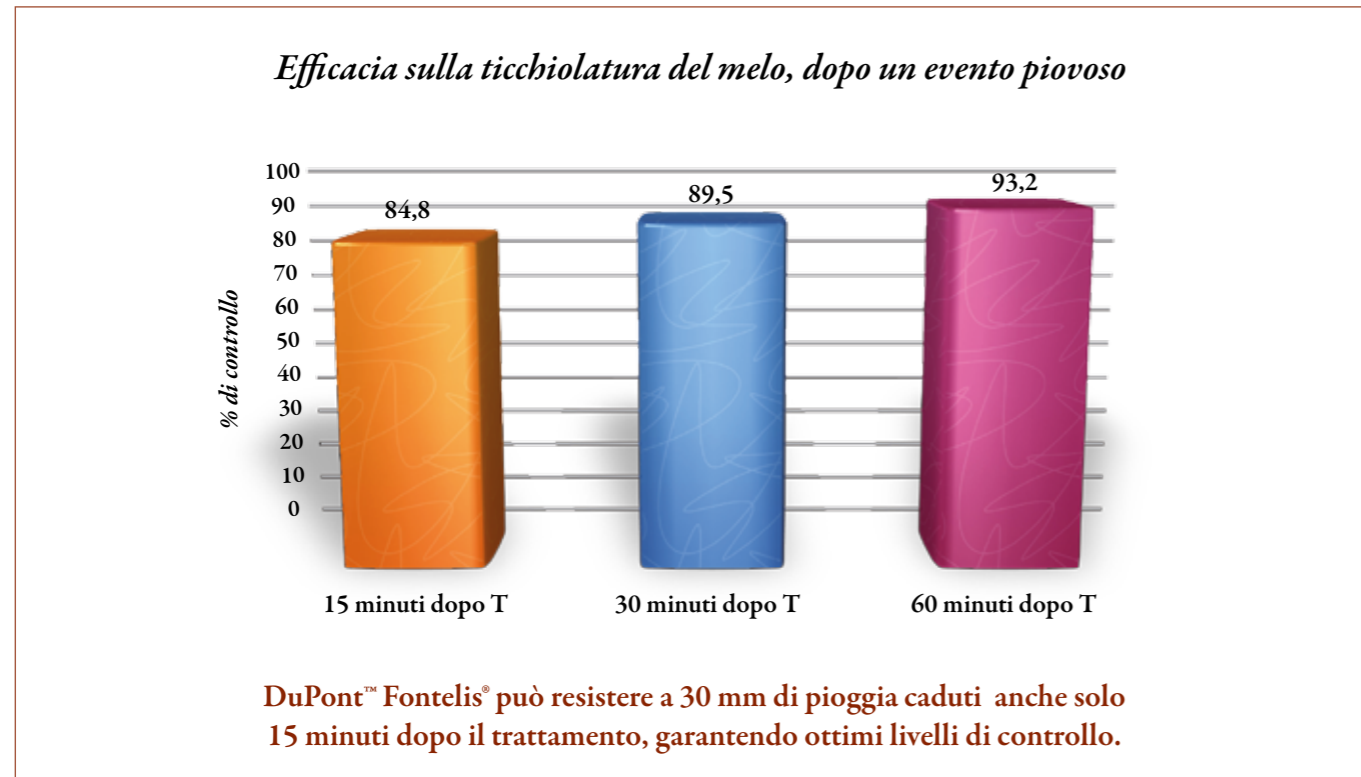
## Dopo il trattamento:

circa il 20% rimane sulla superficie fogliare  
- protezione preventiva e residuale del prodotto

circa il 75% permea la cuticola cerosa  
- risorsa primaria di principio attivo per protezione preventiva delle patologie  
- serbatoio di principio attivo in caso di dilavamento, elevata persistenza  
- riserva per assorbimento all'interno dei tessuti

circa il 5% penetra rapidamente nella foglia  
- movimento translaminare per il controllo della malattia sulla pagina inferiore della foglia.

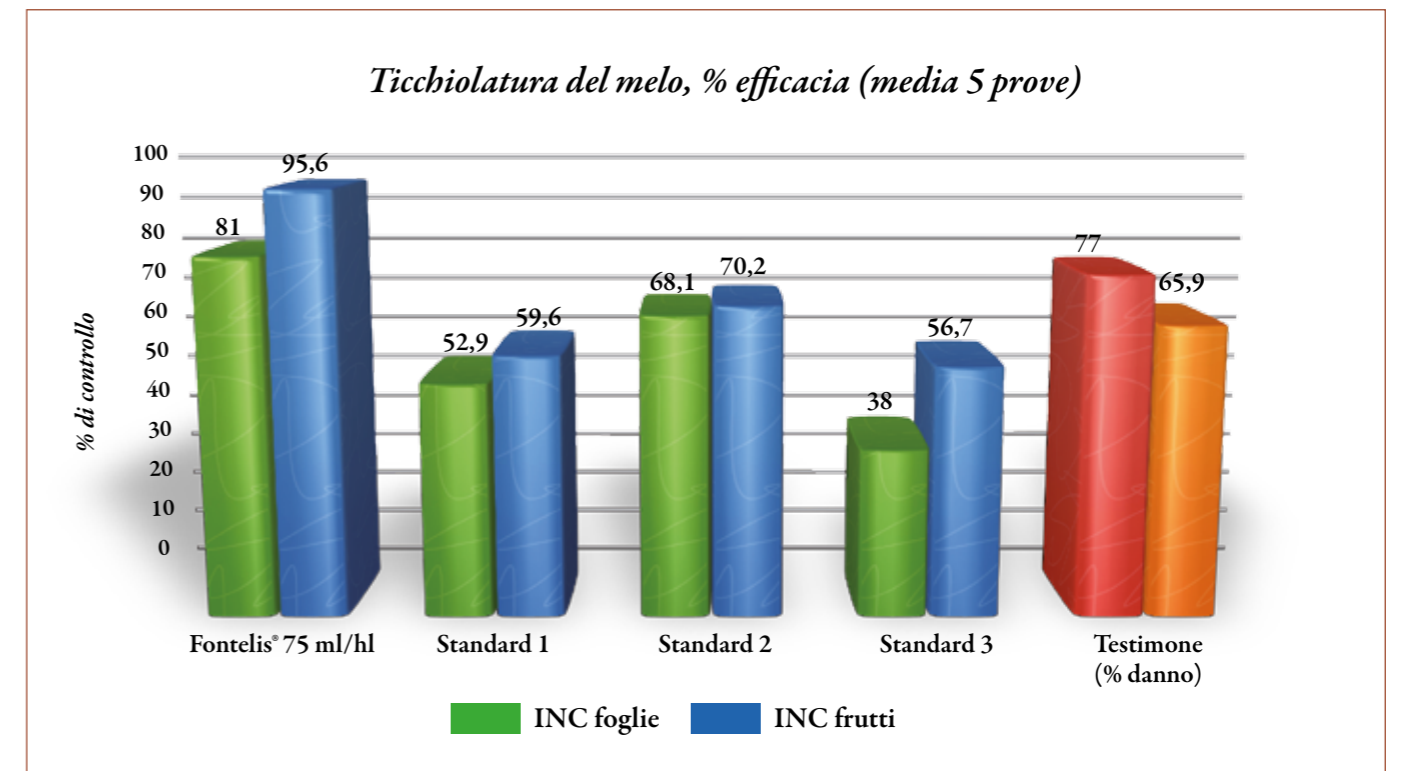
Fontelis® possiede attività translaminare, unitamente ad una elevata resistenza al dilavamento.



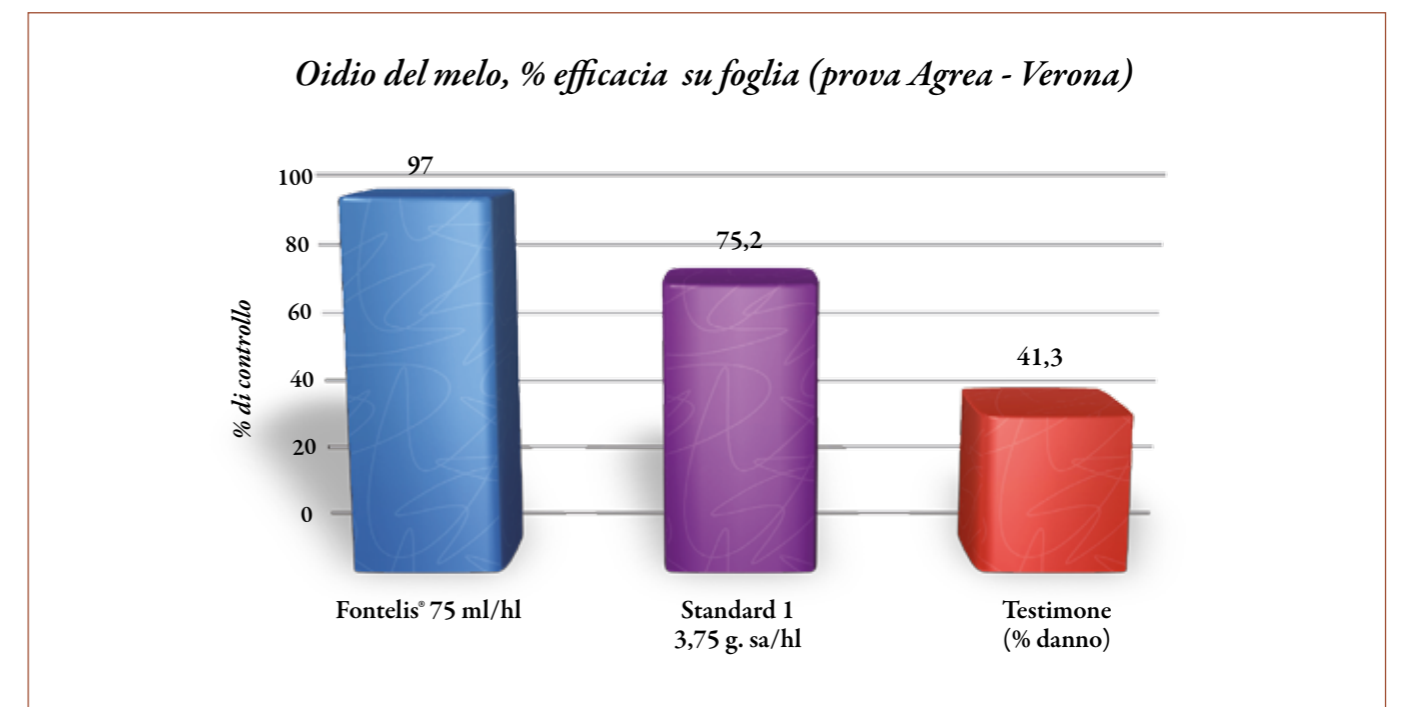
Tali caratteristiche permettono a Fontelis® di rimanere saldamente legato alla vegetazione garantendo un'eccellente protezione della coltura.

## La protezione dei frutti

Durante la fase di sperimentazione, Fontelis® si è dimostrato molto efficace nel controllo della Ticchiolatura, dell'Alternariosi e dell'Oidio del melo rispetto ai prodotti di riferimento, soprattutto per quanto concerne la protezione dei frutti dalla Ticchiolatura.



- Meccanismo d'azione innovativo
- Eccellente attività preventiva
- Buona penetrazione nei tessuti vegetali e movimento translaminare
- Elevata resistenza al dilavamento
- Elevata efficacia su frutti
- Ottima selettività su pronubi ed insetti utili
- Termostabile e fotostabile
- Non imbratta i frutti
- Ottima classificazione



# Posizionamento tecnico

Oidio

Alternaria

BBCH	Mese	Descrizione	00	01	07	10	51-57	59-64	65	66-69	71	72	73-79	81-89	91
			Inizio febbraio	Febbraio	Metà marzo	Fine marzo	Inizio aprile	Metà aprile	Fine aprile	Inizio maggio	Metà maggio - fine giugno	Luglio	Agosto	Sett.	Ott.
			Gemma dormiente	Ingress. gemme	Rottura gemme	Orecchiette di topo	Bottoni fiorali visibili	Inizio fioritura	Piena fioritura	caduta petali	Frutto 10mm	Frutto > 20mm	Ingress. frutto	Frutto in pre-raccolta	Frutto in raccolta

Ticchiolatura (infezione primaria)

Ticchiolatura (infezione secondaria)

**Fontelis®**  
2 appl./anno

- Fontelis® deve essere utilizzato come prodotto preventivo ed applicato prima di un evento infettante.
- Modulare le applicazioni in funzione delle condizioni delle malattie e del meteo.

# Scheda prodotto Fontelis®



**Composizione:** Penthiopyrad 200 g/l  
**Formulazione:** Sospensione Concentrata (SC)  
**Confezione:** Flacone da 1 l (x 10)  
**Registrazione:** Min. Sal. n° 15005 del 11.07.2013

**Classificazione CLP:**



ATTENZIONE

GRUPPO FRAC 7 FUNGICIDA

## Fontelis® su melo: dosi ed epoca di impiego

L'estensione di Fontelis® sulla coltura del melo è stata autorizzato dal Ministero della Salute con decreto Dirigenziale del 07/11/2014

Malattie fungine controllate	Dose ml/hl	Impiego ml/hl	Volumi di acqua l/ha	Fase fenologica applicazioni	Numero di applic.	Tempo di carenza	MRL
Ticchiolatura ( <i>Venturia inaequalis</i> )	75*	750 - 900	1000 - 1200	da BBCH 60 (primi fiori aperti) a BBCH 69 (fine della fioritura)	2 per anno	21 gg	0.5 mg/kg
Oidio ( <i>Podosphaera leucotricha</i> )				da BBCH 70 (fine della fioritura) fino a PHI			
Alternaria ( <i>Alternaria spp.</i> )							

\* rispettare la dose minima di 750 ml/ha