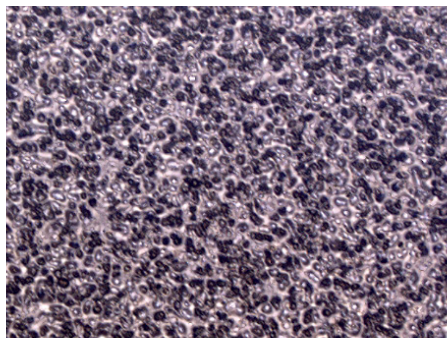


# DuPont™ Cyrel® Performance Plate

## DSP - Lastra digitale con superficie strutturata



Superficie strutturata delle lastre Cyrel® Performance Plate (a 200 ingrandimenti)

[DuPont Packaging Graphics](#) continua ad essere un leader tecnologico a livello mondiale nello sviluppo e nella fornitura di sistemi per la stampa flessografica. Il nostro team di ricerca e sviluppo continua a sviluppare soluzioni innovative per aiutare i nostri clienti ad espandere il proprio business sfruttando nuove e proficue opportunità nel crescente mercato dell'imballaggio flessibile. L'offerta di prodotti comprende le lastre fotopolimeriche Cyrel® ([analogiche](#) e digitali), le attrezzature Cyrel® per la realizzazione delle lastre, [le maniche Cyrel® round](#), [i sistemi di montaggio delle lastre Cyrel®](#) e il rivoluzionario [sistema termico Cyrel® FAST](#).

Sistemi DuPont™ Cyrel®: maggiore qualità ad alta velocità.

**La lastra digitale DSP DuPont™ Cyrel® Performance Plate è la giusta scelta per quei segmenti che richiedono alta densità di inchiostro e un'ampia gamma tonale per la stampa di una vasta gamma di segmenti di imballaggio. La lastra DSP è stata progettata per essere utilizzata con un'ampia gamma di supporti e inchiostri.**

### DuPont™ Cyrel® Performance Plate

#### Applicazioni

- Imballaggi flessibili
- Cartellini ed etichette
- Buste
- Sacchetti per la spesa
- Scatole pieghevoli di cartone
- Pre-print liner per cartone
- Scatole per bevande

- Avviamento di stampa rapido e raggiungimento veloce della corretta densità dei colori
- Caratteri nitidi e negativi aperti
- Basso schiacciamento
- Alta resistenza all'ozono e alla luce bianca consentono un'archiviazione delle lastre eccellente

#### Caratteristiche del prodotto

- L'eccezionale trasferimento di inchiostro permette l'ottenimento di solidi ad alta densità, mantenendo la qualità nei punti minimi. Il risultato è un contrasto eccezionale e una gamma tonale dinamica
- Ampia gamma tonale e alta densità di inchiostro significa che la lastra Cyrel® DSP è veramente polifunzionale, utilizzabile per una vasta gamma di segmenti
- Stampa pulita per lunghe tirature senza interruzioni

#### Compatibilità inchiostri di stampa e solventi

Cyrel® Performance Plates offre un'elevata compatibilità con inchiostri a base di solvente, a base d'acqua e anche con numerosi inchiostri UV.



Guarda il video



Scarica l'ultima versione

# DuPont™ Cyrel® Performance Plate

## DSP - Lastra digitale con superficie strutturata

### Modalità d'uso

Effettuare la pre-esposizione della lastra per definire la base e portare al massimo la sensibilità. La pre-esposizione varia in funzione del rilievo desiderato. Rimuovere la pellicola protettiva e procedere all'incisione della lastra con il Cyrel® Digital Imager (CDI). Procedere all'esposizione principale della lastra e passare la lastra nella sviluppatrice Cyrel®. Procedere al finissaggio della lastra per eliminare l'appiccicosità.

### Montaggio

I dispositivi di montaggio Cyrel® Microflex sono consigliati per il montaggio delle lastre Cyrel® Performance Plates. Per garantire un posizionamento agevole e preciso, il nastro biadesivo deve essere applicato sul cilindro o sulla manica e non sulla lastra. La base di poliestere manterrà un registro preciso anche in caso di lastre di grandi dimensioni.

### Stoccaggio delle materie prime

Stoccare le lastre non ancora esposte in un luogo fresco (4-32°C), lontano dalle fonti di calore dirette. Il controllo dell'umidità non è necessario. Le lastre Cyrel® DSP sono separate da fogli di gomma piuma al fine di garantire la massima protezione delle lastre dopo la produzione, nonché durante il trasporto e lo stoccaggio. Le lastre devono essere disposte una sopra l'altra in orizzontale. Evitare di esporre le lastre alla luce diretta del sole o a una luce bianca eccessiva. Evitare l'esposizione costante a concentrazioni di ozono particolarmente elevate. Maneggiare le lastre Cyrel® DSP in assenza di raggi UV. E' consigliato coprire eventuali neon con filtri UV.

### Stoccaggio delle lastre finite

Dopo la stampa, prima di procedere allo stoccaggio, pulire accuratamente le lastre utilizzando un solvente compatibile. È possibile stoccare le lastre su cilindri, maniche, oppure smontate e disposte orizzontalmente.

Dati Tecnici		
Dipendente dalle condizioni di processo	Cyrel® DSP 45 Spessore 1,14 mm / 0,045 inch	Cyrel® DSP 67 Spessore 1,70 mm / 0,067 inch
<b>Durezza</b>	78-80 Sh A	70-72 Sh A
<b>Riproduzione dell'immagine</b>	1-98% 150 lpi 60 L/cm	1-98% 150 lpi 60 L/cm
<b>Ampiezza minima delle linee</b>	0,05 mm (2 mil)	0,05 mm (2 mil)
<b>Dimensioni minime del punto singolo</b>	150 µm (6 mil, 0,15 mm)	150 µm (6 mil, 0,15 mm)
<b>Profondità del rilievo</b>	0,45-0,55 mm / 0,018-0,022 inch	0,45-0,55 mm / 0,018-0,022 inch

Per ulteriori informazioni, visitare il sito [www.cyrel.it](http://www.cyrel.it) o rivolgersi al proprio specialista Cyrel®.

[www.cyrel.it](http://www.cyrel.it)

DuPont de Nemours (Deutschland) GmbH  
DuPont Electronics & Communications  
Hugenottenallee 175  
63263 Neu-Isenburg  
Germany  
Tel: +49 (0) 6102 18 1592

Du Pont de Nemours Italiana Srl  
DuPont Imaging Technologies  
Centro Direzionale "Villa Fiorita"  
Via Piero Gobetti, 2/C  
20063 Cernusco sul Naviglio (MI)  
Italia Tel: +39 02 92 62 91