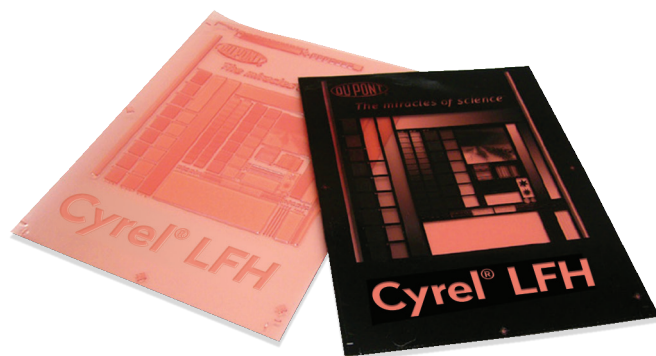
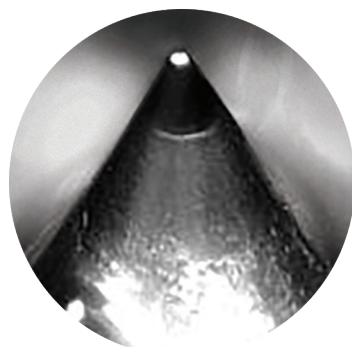


# DuPont™ Cyrel® Lightning LFH

Lastra termica per l'esposizione a LED UV

## Applicazioni

- Imballaggio flessibile
- Tag e label
- Cartone pre-print
- Cartoncino pieghevole
- Cartoncino per bevande



**Le lastre DuPont™ Cyrel® Lightning sono state studiate per l'esposizione a LED consentendo di raggiungere una alta qualità di stampa in molteplici segmenti del packaging. Il fotopolimero Cyrel® LFH è la formulazione dedicata per lo sviluppo termico Cyrel® FAST. Consente di avere un'alta produttività, maggiore performance e un'elevata qualità di stampa.**

## Caratteristiche del prodotto

- Formulazione del polimero ottimizzata per l'esposizione a LED UV, il risultato è un profilo del punto a testa piatta.
- Alta produttività e migliore qualità della lastra e della stampa utilizzando una tecnologia di esposizione a LED UV di ultima generazione
- Certificato Esko XPS Crystal
- Ottima riproduzione dei più piccoli grafismi di stampa
- Ideale per le tecnologie avanzate di retinatura e microcelle
- Eccellente range tonale
- Linee sottili e negativi aperti
- Basso dot gain
- Lunga durata in stampa

## Compatibilità con gli inchiostri di stampa

Cyrel® LFH offre un'ottima compatibilità con inchiostri a base acqua o solvente e una buona compatibilità con inchiostri UV.

## Modalità d'uso

Rimuovere la pellicola protettiva e procedere all'incisione della lastra con il Cyrel® Digital Imager (CDI). Effettuare la retro-esposizione e l'esposizione principale utilizzando un espositore a LED come il sistema Esko XPS Crystal. Sviluppare la lastra nel processore termico Cyrel® FAST per rimuovere il polimero non esposto. Procedere con la post-esposizione per garantire una completa polimerizzazione e terminare con il finissaggio della lastra per eliminare l'appiccicosità.

## Montaggio

I dispositivi di montaggio Cyrel® Microflex sono consigliati per il montaggio delle lastre Cyrel® LFH. Per garantire un posizionamento agevole e preciso, il nastro biadesivo deve essere applicato sul cilindro o sulla manica e non sulla lastra. La base di poliestere manterrà un registro preciso anche in caso di lastre di grandi dimensioni.

## Stoccaggio delle materie prime

Stoccare le lastre non ancora esposte in un luogo fresco (4-32°C), lontano dalle fonti di calore dirette. È richiesto il controllo dell'umidità, secondo i dettagli indicati nelle linee guida di DuPont Cyrel® per la manipolazione, lo stoccaggio e il trasporto dei materiali. Le lastre Cyrel® LFH sono separate da fogli di gomma espansa al fine di garantire la massima protezione delle lastre dopo la produzione, nonché durante il trasporto e lo stoccaggio. Le lastre devono essere disposte una sopra l'altra. Evitare di esporre le lastre alla luce diretta del sole o a una luce bianca eccessiva. Evitare l'esposizione costante a concentrazioni di ozono particolarmente elevate.

## Trattamento del materiale vergine

Maneggiare le lastre Cyrel® LFH in assenza di raggi UV. È consigliato schermare eventuali neon con appositi filtri UV.

## Stoccaggio delle lastre finite

Dopo la stampa, prima di procedere allo stoccaggio, pulire accuratamente le lastre utilizzando un solvente compatibile. È possibile stoccare le lastre su cilindri, maniche, oppure smontate e disposte orizzontalmente.

# DuPont™ Cyrel® Lightning LFH

Lastra termica per l'esposizione a LED UV

Lastre disponibili	Spessore	Durezza	Riproduzione dell'immagine	Ampiezza minima delle linee	Dimensioni minime del punto singolo	Profondità del rilievo
<b>Cyrel® LFH 45</b>	1,14 mm (0,045")	74 Sh A	1-98% @ 60 L/cm (150lpi)	0,05 mm (2 mil)	100 µm	0,50 – 0,55 mm (0,0195 – 0,022")
<b>Cyrel® LFH 67</b>	1,70 mm (0,067")	66 Sh A	1-98% @ 60 L/cm (150lpi)	0,05 mm (2 mil)	100 µm	0,50 – 0,55 mm (0,0195 – 0,022")

DuPont Industrial Solutions riunisce tecnologie d'avanguardia e prodotti per l'industria della stampa e per la stampa dell'imballaggio. DuPont™ Cyrel® è uno dei principali fornitori al mondo di sistemi di lavorazione delle lastre flessografiche nei formati digitale e analogico, di attrezzature Cyrel® per la realizzazione delle lastre, delle maniche Cyrel® Round, di prodotti per il montaggio e del rivoluzionario sistema termico Cyrel® FAST.



[cyrel.it](http://cyrel.it)

Per ulteriori informazioni sui prodotti DuPont™ Cyrel®, visitare il sito [www.cyrel.it](http://www.cyrel.it) o rivolgersi al proprio specialista Cyrel®.

Le informazioni fornite in questa scheda tecnica corrispondono alle nostre conoscenze sull'argomento alla data della sua pubblicazione. Potranno subire variazioni, qualora saranno disponibili nuove informazioni o aggiornamenti. Queste informazioni non sono intese a sostituire i test effettuabili per determinare autonomamente l'idoneità dei nostri prodotti per gli utilizzi specifici da parte dei clienti. Poiché non siamo in grado di prevedere tutte le variazioni delle condizioni di utilizzo e smaltimento, DuPont non fornisce garanzie e non si assume alcuna responsabilità in relazione all'uso di tali informazioni. È destinato all'uso da parte di persone con capacità tecniche, a loro discrezione e rischio. Nulla in questa pubblicazione deve essere considerato come una licenza ad operare o una raccomandazione a violare qualsiasi diritto di brevetto.

DuPont™, Il logo ovale DuPont e Cyrel® sono marchi registrati oppure marchi di DuPont o relativi affiliati. Copyright © 2023 DuPont de Nemours Inc.  
PDS-EU0095-IT (04/23)